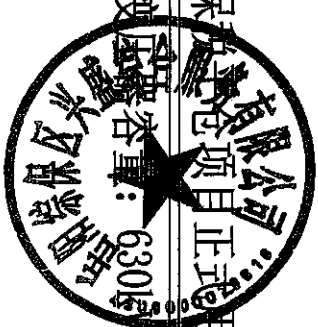


项目编号：24-YYXSGS-101-00

进口农产品分拣保鲜仓项目正式用电项目

施工设计阶段

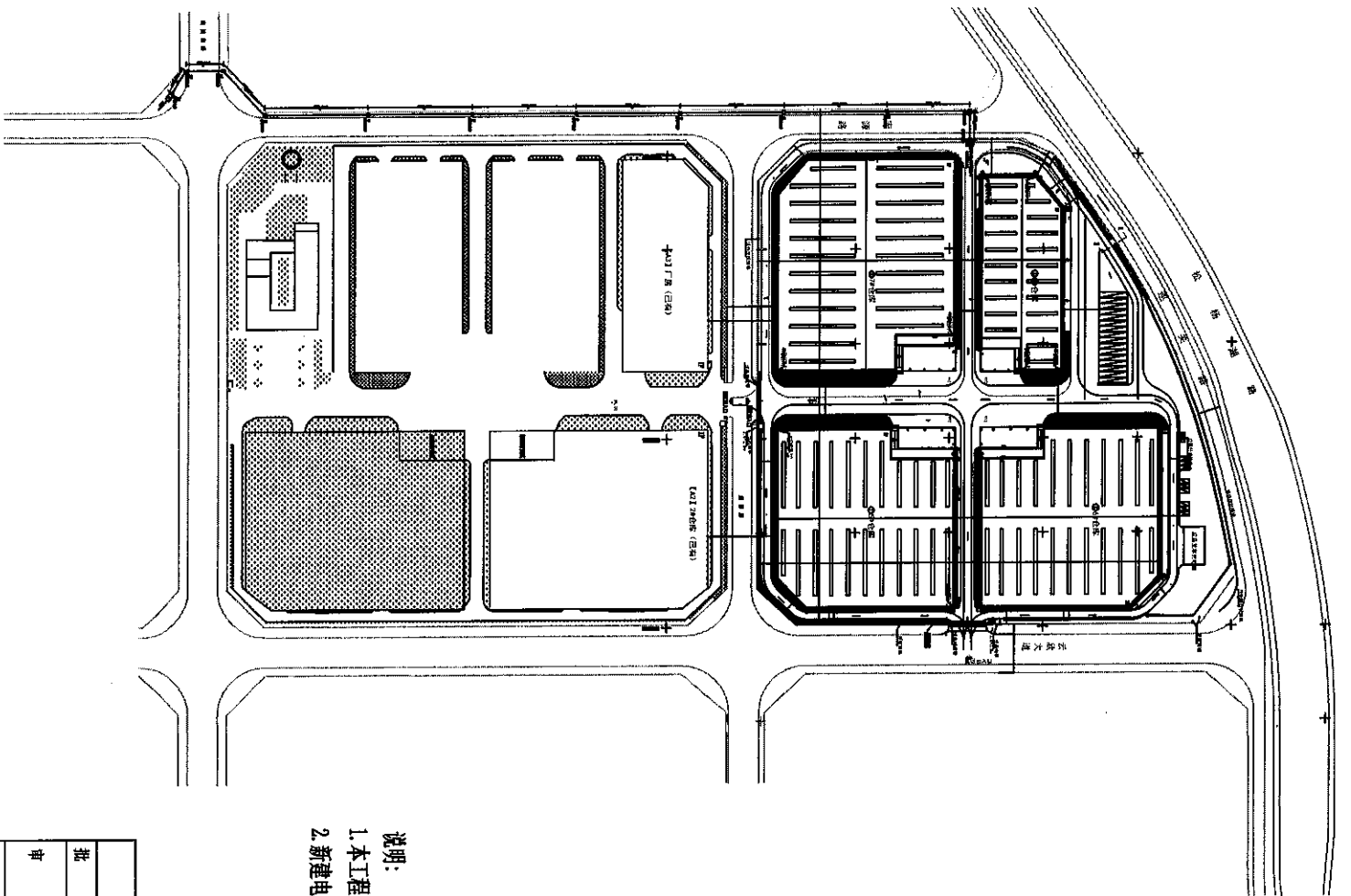
(变压器容量：630kVA)



电气施工图

2024年06月





图例

	新建电缆工作井
	新建电力管

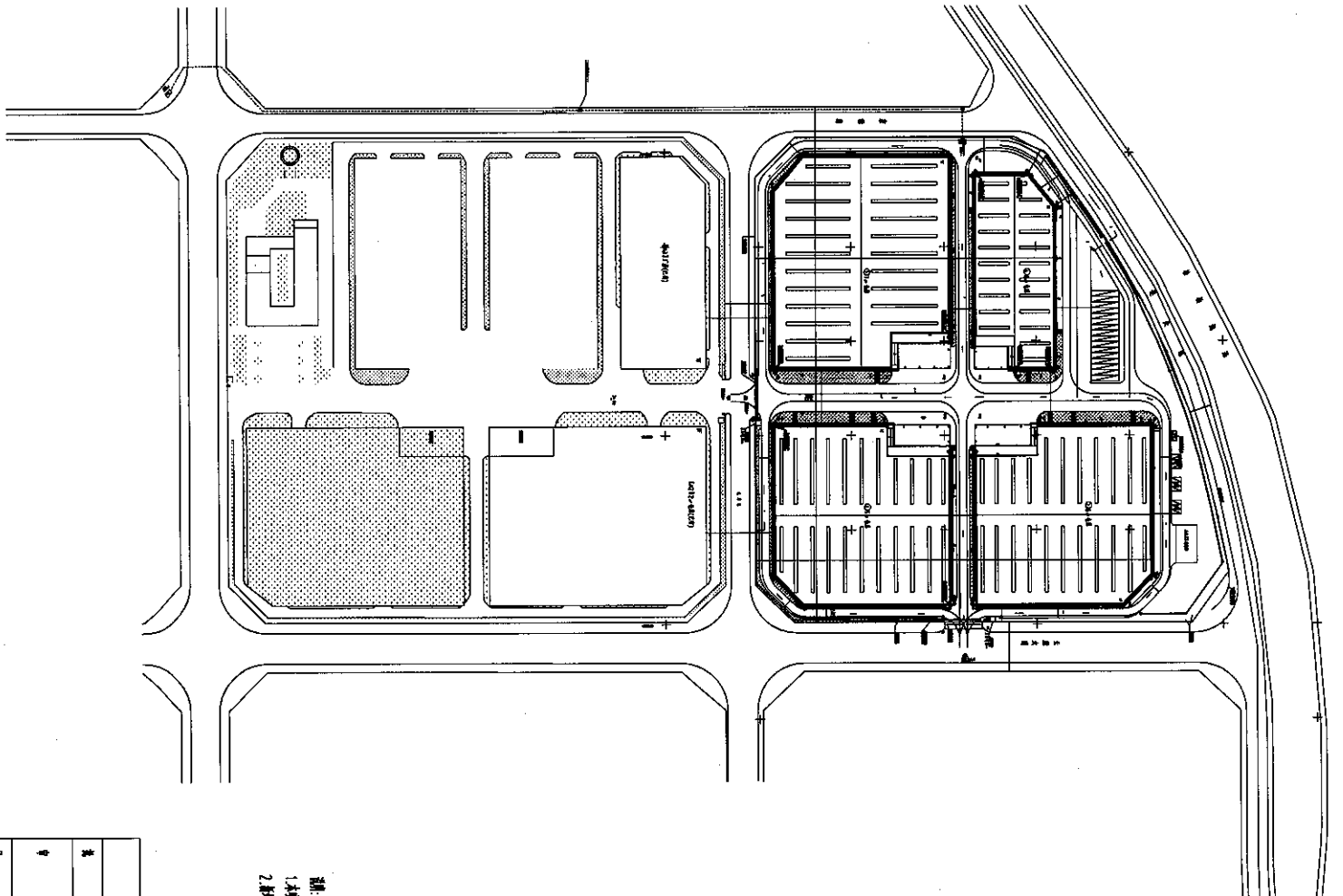
- 说明：
- 1.本工程电力管线路径全长457米，其中顶管敷设457米；电力管采用PE-125型。
 - 2.新建电力管电缆工作井12座，其中转角井3座，直线井9座。

批准	项目负责人	设计
审核	校核	审核
日期	2024.6	24-YYSGS-101-05

进口农产品检验检测平台项目正式用电项目

电力管线路径图

比例 1:100



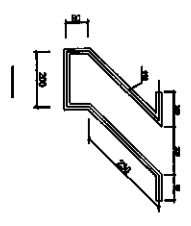
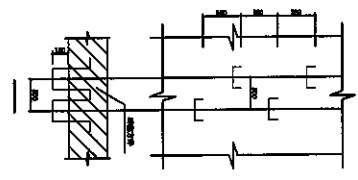
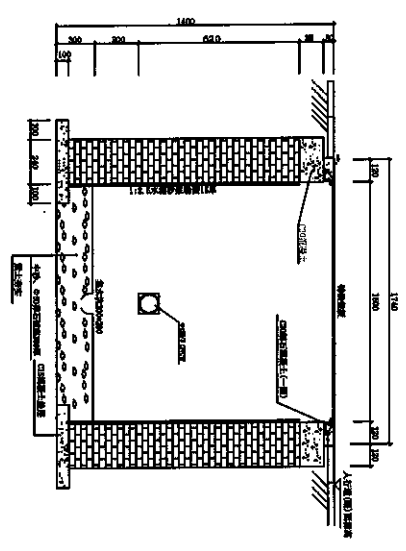
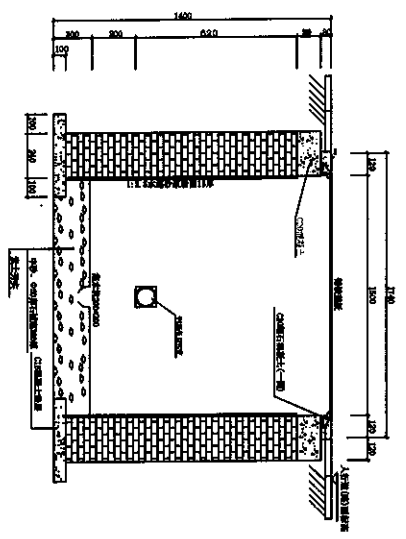
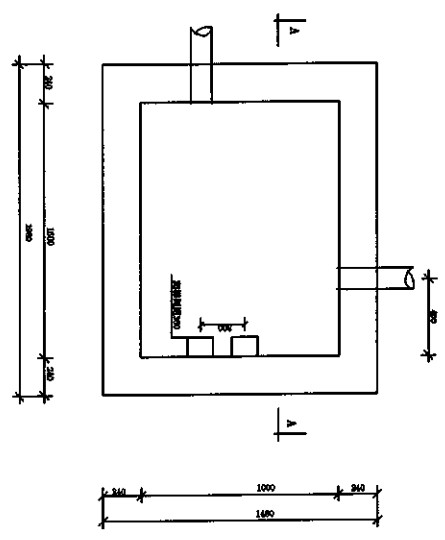
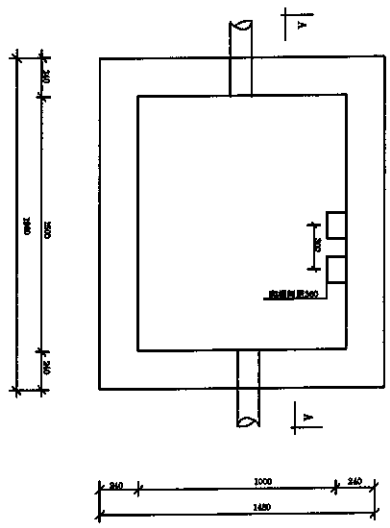
图例

HK	原有环网柜柜
	环式箱变
	新增高压电缆
	电缆中间接头

- 注:
1. 本项目10kV环网柜和10kV箱式变电站, 参照10kV标准;
 2. 本项目环网柜: 10kV-10MVA-3700mm²/400A(含附件和附件);



工程名称		兴山区兴合服务有限公司	
项目负责人		张 某	
专业		电气	
日期		100.11	
图号		24-YXSSG5-101-02	
电气总平面布置图			



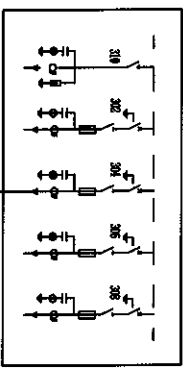
批准		项目负责人	施工图 阶段
日期	2024.6	校核	
审核		设计	工作井平面断面图
日期	2024.6	比	
图号			24-YWXS-101-07

港口农产品分拣平台项目正压用电项目工程

工作井平面断面图

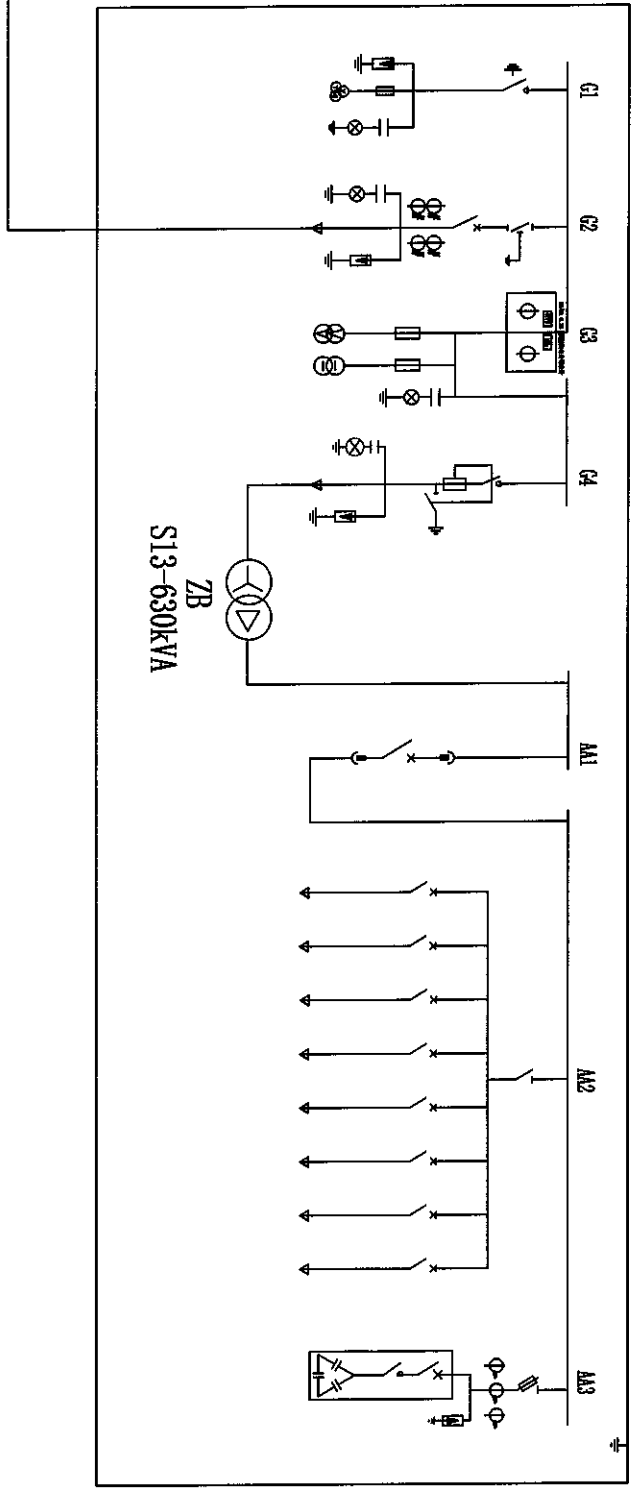
04200000

原有110kV德冲变电站
10kV328德宝II线H4环网柜



YJV22-8.7/15kV-3*70

新上箱式变压器630kVA(带开关,带微机保护,带计量)



- 说明:
- 1、本工程为进口农产品分拣保税平仓项目正式用电项目;
 - 2、10kV电源采用单电源单回路电缆进线;

批准		项目负责人		进口农产品分拣保税平仓项目正式用电项目		施工图	
日期	2024.6	校核	设计	一次系统接线图		设计阶段	
日期	2024.6	校核	设计	一次系统接线图		设计阶段	
				图号		24-YTKSGS-101-01	